

02 新型コロナウイルス
ワクチン接種情報

- 03 目次
- 04 令和3年度 施政方針
- 06 令和3年度 予算
- 08 私のお気に入り
(My Favorite Things)
～#市長が訪ねてみる～
国民年金のあれこれ
- 09 行政情報
- 10 閉校になった学校施設等を
有効活用するための
アイデアを募集しています!
- 11 人輝く
- 12 多文化共生推進コラム
あきたかたの世界
- 13 組織一覧
- 17 HOTな話題
国保だより
- 18 げんきな親子
- 20 としょもつ!
- 22 消防
- 23 警察
- 24 歴史紀行
- 25 トピックス/募集
- 26 およこび・おくやみ
- 27 5月の相談
- 28 安芸高田のアイドル



〈今月の表紙〉
旧郷野小学校校舎(上)
旧来原小学校校舎(下)

本庁・支所連絡先

- 安芸高田市 ☎ お太助フォン 42-2111 (代)
- 八千代支所 ☎ お太助フォン 52-2111
- 美土里支所 ☎ お太助フォン 54-0311
- 高宮支所 ☎ お太助フォン 57-0311
- 甲田支所 ☎ お太助フォン 45-4111
- 向原支所 ☎ お太助フォン 46-3111

市役所開庁時間 8時30分～17時15分
(土曜・日曜日、祝日、年末年始は閉庁)

安芸高田市
ホームページ
<https://www.akitakata.jp>



安芸高田市新型コロナウイルス接種日程

5/23(日)～6/12(土) ※対象:65歳以上の方

接種日	接種会場	接種時間	
5/23(日)	高宮田園パラッツォ	9:00～12:00 13:00～17:00	
24(月)			
25(火)			
26(水)	美土里生涯学習センター まなび		
27(木)			
28(金)	八千代文化施設フォルテ		
29(土)			
30(日)			
31(月)	甲田文化センター ミュージズ		
6/1(火)			
2(水)	安芸高田市民文化センター クリスタルアージュ	13:00～17:00 ※6/6(日)は10:00～12:00も 接種可能 ※6/8(火)は13:00～15:00のみ	
3(木)			
4(金)			
5(土)			
6(日)			
7(月)			
8(火)			
10(木)			向原生涯学習センター みらい
11(金)			
12(土)			

※ワクチンの入荷状況等により変更する場合あり

掲載内容は4月6日時点の情報です。本市の新型コロナウイルスワクチンに関する最新情報は、市ホームページ(お太助フォンから閲覧可能)で随時更新しています。



https://www.akitakata.jp/ja/shisei/section/koureiuhukusi/corona_vaccine/

【お問い合わせ】

▶ワクチンの知識に関する専門的な相談・一般的な相談

広島県新型コロナウイルスワクチン接種コールセンター
☎082-513-2847(24時間・土日祝日対応)

▶安芸高田市内での接種場所や接種に関して

健康長寿課 健康推進係 ☎お太助フォン42-5633

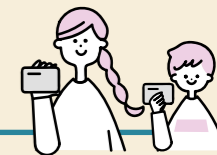
本紙掲載のイベント情報等は、4月6日時点の情報のため、新型コロナウイルス感染症拡大の影響で中止、または延期となる場合があります。最新の情報は、各イベントの問い合わせ先を確認してください。

新型コロナウイルスワクチン接種情報

接種券が届いたら

※接種対象になった方には、4月下旬以降順次接種券を郵送しています。

4月下旬の発送:65歳以上の方



接種を希望する方

ワクチン接種には本人の同意が必要です。

病気で治療中の方や、体調などで接種に不安がある方は、かかりつけ医などに相談し、ワクチン接種を検討してください。

予約

電話

予約用電話番号は接種券に同封のチラシに記載しています。

インターネット

新型コロナウイルスワクチン接種予約(市ホームページ)
https://www.akitakata.jp/ja/shisei/section/koureiuhukusi/corona_vaccine/yoyaku/



予約時に必要なもの

- ・接種券に記載されている「券番号」
- ・接種券に同封のチラシ「新型コロナウィルスワクチン接種予約方法」

接種券番号

接種券	
券種	2: ワクチン接種 1: 回目
請求先	広島県安芸高田市 123456
券番号	1234567890
氏名	安芸 太郎

接種

接種時に必要なもの

- ・接種券
- ・本人確認書類(運転免許証、健康保険証、マイナンバーカードなど)
- ・予診票(接種券に同封)

※接種券同封のクーポン券は、2回分の「接種券」「予防接種済証」が1枚になっています。毎回切り離さず台紙ごと持ってきてください。

※接種前に自宅で体温を測定し、発熱や体調が悪い場合は、事前に予約窓口や医療機関に連絡し、接種を控えてください。

※ワクチンの効果を十分得るために、同じ種類のワクチンを一定の間隔を空けて2回受ける必要があります。1回目の接種時に2回目の接種可能時期を確認してください。

安芸高田市に住民票がある方で、安芸高田市以外で接種を希望する場合

入院、入所、治療中の医療機関等で接種

→医療機関等に確認してください。

住所地以外に住んでいる

→住んでいる地域で接種ができる場合がありますので、住んでいる市町村相談窓口にお問い合わせください。