

新しい小学校が誕生しました

4月に開校した愛郷小学校で初の運動会が行われました

初夏を感じさせる暑さになった5月19日(日)、可愛小学校と郷野小学校が統合し誕生した愛郷小学校で、初めての運動会が開催されました。統合により全校生徒は204人に。グラウンドには児童や保護者の声援が響き、これまで以上の盛り上がりを見せました。



郷野小学校で長年親まれてきた金管演奏を、愛郷小学校の6年生全員で受け継ぎました。開会式前には、高らかにファンファーレを披露しました。



①白熱したリレーに児童も保護者も大盛り上がり
②5、6年生が魅せた力強い愛郷一心おどり
③④みんなで力を合わせて団体競技に挑みました



おしらせ / 令和2年4月に新しく
高宮小学校が開校します。

こども発達支援センター 常時実施

こども発達支援員が、就学までの乳幼児の心身の成長・発達に関する悩みなどの相談に応じます。(※申込電話受付)

時間 月～金(祝日除)8:30～17:15
園こども発達支援センター ☎お太助フォン47-4151

地域子育て支援事業 常時実施

子育て中の保護者と子どもの交流の場としていつでもご利用できます。保育士による育児相談やアドバイスなど、地域での子育てを支援します。

吉田保育所 月～土 9:00～17:00 ☎お太助フォン 42-0662
みどりの森保育所 月～土 9:00～17:00 ☎お太助フォン 54-0880
ふなさ保育園 月～土 9:00～17:00 ☎お太助フォン 57-0007
くるはら保育園 月～金 9:00～17:00(土～12:00) ☎お太助フォン 57-1633
甲田いづみこども園 月～金 9:00～17:00 ☎お太助フォン 45-7270

子育て支援センター 常時実施

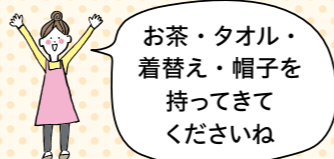
家庭児童相談員、母子・父子自立支援員、保健師、子育て支援員が子育てに関する悩みなどの相談に応じています。(※電話相談も受け付けます)

時間 月～金(祝日除)8:30～17:15
園子育て支援課 児童福祉係 ☎お太助フォン47-1283

園庭開放

下記の保育園は随時園庭開放を行っております。日程は直接各保育園にお問い合わせください。

刈田保育園 ☎52-2099・お太助フォン 88-0855
八千代南保育園 ☎お太助フォン 52-3048
可愛保育園 ☎お太助フォン 43-1776



げんきな親子



日	月	火	水	木	金	土
1	2	3	4	5	6	
7	8	9	10	11	12	13
14	15	16	17	18	19	20
21	22	23	24	25	26	27
28	29	30	31			

アイコンの説明

園庭開放
図書館おはなし会

かわね保育園 (遊友ひろば)
園9:30～11:00
吉田保育所 (たなばた～笹飾りを作ろう～)
園10:00～11:30

みどりの森保育所 (七夕会)
園10:00～11:30
くるはら保育園 (七夕会)
園10:00～11:30
ひの川幼稚園
園10:30～11:45

ふなさ保育園 (七夕会)
園9:30～11:00

かみしばい会
園0歳～小学校低学年
園甲田図書館
園10:30～11:30



吉田保育所
園10:00～11:30

くるはら保育園 (プール遊び)
園10:00～11:30

育児相談 (園乳幼児 園保健センター 園10:00～11:30)
母乳相談 (園妊婦・産婦 園保健センター 園10:00～11:30)
吉田幼稚園 (シャボン玉遊び)
園10:00～11:30
親子体操 (園カンガルーグループ (2～4歳児) 園吉田運動公園 エアロビクス室 園10:15～11:00)

吉田保育所
園10:00～11:30

みどりの森保育所 (シャボン玉遊び)
園10:00～11:30
すくすく離乳食教室 (園4か月～8か月 園クリスタルアーゾ101 園10:00～11:30 ※7月8日(月)予約開始)

ふなさ保育園 (プール遊び)
園9:30～11:00
向原こぼと園
園10:00～11:30
親子交流会 (園0～1歳 園クリスタルアーゾ1階研修室101 園10:15～10:45)

おひざにだっこのおはなし会 (園0歳～4歳くらい 園中央図書館 園11:00～11:30)
1歳6か月児 (園H29.12.1～H30.1.15生 園保健センター 園12:45～13:15)

おはなし会
園0歳～小学生
園八千代図書館
園10:30～11:30



吉田保育所 (おもいっきりみずあそび1)
園10:00～11:30
甲田いづみこども園
園10:00～11:30

みつや保育園 (体験入園)
園10:00～11:30

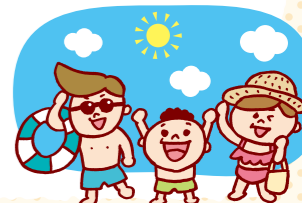
2歳6か月児相談 (園H29.1生 園保健センター 園10:00～10:30)
安芸高田のアイドルの撮影を行います!
4か月児相談 (園H31.3生 園保健センター 園13:00～13:30)

絵本と紙芝居のおはなし会 (園5歳くらい～ 園中央図書館 園11:00～11:30)

吉田保育所 (おもいっきりみずあそびII)
園10:00～11:30
ひの川幼稚園
園10:30～11:45

入江保育園 (水あそび・プール遊び)
園9:45～11:00

ブックスタート! (園5歳以下) 絵本をプレゼント! 詳しくは郵送される「4か月児相談」の案内で!



健康診査

診察および育児全般における個別相談

母乳相談会

助産師による母乳測定、乳房トラブル、卒乳などの相談

育児相談

保健師・栄養士による育児全般の個別相談

すくすく離乳食教室(乳幼児健康教室)

からだとお口の発達に合わせた離乳食教室 ※対象月齢外でも参加可(要相談)

4か月児相談・2歳6か月児相談

身体計測、食生活・歯・ことばなど育児全般における個別相談

子育て広場(親子交流会・親子体操)

託児はありませんが、対象年齢外のごきょうだいを一緒に連れてこられても大丈夫です。

健康長寿課 健康推進係 ☎お太助フォン 42-5633
子育て支援センター ☎お太助フォン 47-1283
「集まれ! 安芸高田のアイドル」撮影会 総務課秘書広報室 ☎お太助フォン 42-5627
「ブックスタート」生涯学習課 社会教育係 ☎お太助フォン42-0054

お問い合わせ先