

安芸高田市独自給付
【1世帯5万円】生活支援給付金



国の経済対策として実施された、「住民税非課税世帯等に対する臨時特別給付金」(10万円/1世帯)の支給対象にならない低所得者世帯に対し、市独自の生活支援給付金を支給します。

対象と思われる世帯へ、10月下旬に確認書、または申請書を送付します。

《対象世帯》 ※下記の全てに該当する世帯

- 6月1日から申請日までの間、引き続き本市の住民基本台帳に記載されていた世帯
 - 令和4年度住民税均等割のみ課税されている世帯
- ※国が実施する「住民税非課税世帯等に対する臨時特別給付金」受給対象世帯(辞退含む)は対象外です。

《支給額》

5万円/1世帯

《申請受付期間》

令和4年11月1日(火)～令和5年1月31日(火)

※当日消印有効

☎社会福祉課 地域福祉係
☎お太助フォン 47-4051 ☎42-2130

手話通訳・要約筆記資格
受験費用を助成します



《助成対象》

- 「手話通訳者全国统一試験」の受験料
- 「全国统一要約筆記認定試験」の受験料

《対象者》 ※下記の全てに該当する方

- 本市に住民票がある方
- 市の意思疎通支援登録者として活動ができる方
- 受験費用の補助を他に受けていない方

※申請には受験票の写しと受験料の領収書の写しが必要で、試験終了後に申請してください。

※試験結果は問いません。

☎社会福祉課 障害者福祉係
☎お太助フォン 42-5615 ☎42-2130

おたふくかぜ予防接種
費用の一部を助成します



《対象者》 ※下記の全てに該当する方

- 接種日が4月1日以降の方
- 接種日に本市に住民票がある方
- 満1歳から小学校就学前の方

《助成回数》

1回/乳幼児1人

《申請受付期間》

予防接種の費用を支払った日から6か月間

《助成額》

6,000円/接種1回

※予防接種の費用が6,000円未満の場合は、その接種費用が助成額になります。

《申請時必要書類等》

- 母子健康手帳
- 保護者の口座番号が分かるもの
- 領収書(原本)
- 明細書や予防接種済証など(おたふくかぜ予防接種費用であることが確認できるもの)

☎健康長寿課 母子保健係
☎お太助フォン 42-5633 ☎47-1282

令和5・6年度
入札参加資格審査 申請受付



市が発注する競争入札などへの参加には、「入札参加資格」の登録が必要です。

令和5・6年度の登録を希望する方は、受付期間内に必要書類を提出してください。

《受付期間》

- 建設工事、測量・建設コンサルタント等業務
11月1日(火)～18日(金)
- 物品の製造・販売、役務の提供など、小規模修繕
11月21日(月)～12月16日(金)

☎財政課 入札・検査係
☎お太助フォン 42-5623 ☎42-4376

自動車運転免許取得費・
自動車改造費一部給付



■「自動車運転免許取得費」給付

《給付対象》

- 市内に住む1～4級の身体障害者手帳を所持する方が普通自動車第1種運転免許の取得時に支払った費用

《給付額》

免許取得費の3分の2(上限10万円)

※免許取得費用の明細が必要です。免許取得後に申請してください。

■「自動車改造費」給付

《給付対象》

- 市内に住む上肢・下肢・体幹機能障害のいずれかが1～4級の身体障害者手帳を所持する方で、自ら所有し運転する自動車を障害に適應するために改造する場合に必要な費用 ※所得制限があります。

《給付額》

改造費の一部(上限10万円)

※改造前に申請してください。

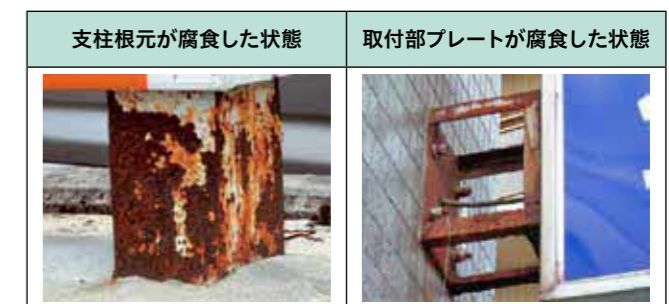
☎社会福祉課 障害者福祉係
☎お太助フォン 42-5615 ☎42-2130

屋外広告物を点検してください

市内には立看板や広告塔、建物の壁面を利用した広告など、さまざまな屋外広告物が設置されています。

近年、老朽化した屋外広告物の落下などの事故が全国的に多発しています。

屋外広告物を設置している方は、落下などの事故を防ぐため定期的に点検し、安全を確保してください。



※国土交通省「屋外広告物の安全点検に関する指針」から引用

☎管理課 建設管理係
☎お太助フォン 47-1201 ☎47-1206

まちづくり助成金 助成事業が決まりました

【募集期間:7月1日(金)～29日(金)】

詳しくは
市ホームページ
「まちづくり助成金」



スタートアップ部門 新たな活動を起こそうとする団体を支援

団体名	事業名	交付予定額
ajisai	不登校のこどもを持つ親の会/ajisai	58,000円
毛利の里安芸高田古民家再生委員会	有木酒造邸見学/古民家再生説明会	586,000円
AKT MUSIC	輪をつなげようプロジェクト“MUSIC&TRADITIONAL CULTURE”	56,000円

レベルアップ部門 まちづくり活動を行ってきた団体の発展を支援

団体名	事業名	交付予定額
森のあそび場 すくすく	あきたかたの里山で仲間と共に育つこども写真展	100,000円
ふあみりー・ねこの手	ラベンダーを生かした町づくり	100,000円
上根里山再生の会	上根地域の里地山再生事業	50,000円
吉田町ボランティアセンター	公共施設の清掃ボランティア	50,000円

☎政策企画課 地方創生推進係 ☎お太助フォン 42-5612