


安芸高田市公共施設等総合管理計画 個別計画

(1) 公共施設 ⑫ その他施設編

平成 29 年 3 月

 広島県安芸高田市

【担当課】

危機管理課 財産管理課 政策企画課 環境生活課 人権多文化共生推進課
社会福祉課 子育て支援課 高齢者福祉課 保健医療課 地域営農課 農林水
産課 商工観光課 管理課 住宅政策課 建設課 上下水道課 消防総務課
教育総務課 生涯学習課

目 次

1 個別計画策定の趣旨及び概要	1
(1) 策定の趣旨	1
(2) 概要	1
2 施設財産状況	2
3 各種分析結果	3
(1) 利用状況	3
(2) 管理運営コスト状況	3
4 施設について	4
(1) 施設の役割	4
(2) 現状と課題	4
(3) 今後の施設の考え方	5
5 再編検討結果	6
6 施設資料	7

1 個別計画策定の趣旨及び概要

(1) 策定の趣旨

安芸高田市は第2次総合計画及び第3次行政改革大綱と連動して施設の基本的取組を示すため、平成26年度に「安芸高田市公共施設等総合管理計画（以下、「管理計画」という。）」を策定しました。

管理計画の公共建築物管理基本方針によるその他施設については、人口の推移及び利用状況により施設の最適化を行う必要があることから、個別計画を策定しました。

(2) 概要

- 本計画は、管理計画「第4章 1.公共建築物管理基本方針 (12) その他施設」の方針に基づき、その他施設の最適化について検討した結果を具体的に示したものです。
- 本計画の実施期間は、管理計画の計画期間に合わせた平成47年度までとします。
- 今後の計画推進については、行財政改革の事項として取り組むことから本市行財政改革実施組織においてその進行管理を行うとともに、計画の改定や目標の見直しを行います。

計画名	H26	H27	→	H47
管理計画	➡			
個別計画		➡		
【行革】進行管理		➡		

2 施設財産状況

No.	施設名	所在地	建築 年度	耐震 基準	構造	地上階数	建床面積 (㎡)	延床面積 (㎡)	敷地面積 (㎡)
1	甲立駅甲迎館	安芸高田市甲田町高田原 1628 番地 1	H8 年 3 月	新基準	RC 造	2 階	150.00	238.61	1,269.09
2	吉田ロプラットフォーム	安芸高田市甲田町下小原 300 番地 2、240 番地 1	H4 年 7 月	—	木造	1 階	151.62	151.62	463.68
3	向原駅多目的集会所	安芸高田市向原町坂 239 番地 4、37 番地 4	S61 年 3 月	新基準	S 造	3 階	339.83	744.71	933.92

3 各種分析結果

(1) 利用状況

延べ利用件数を示したものです。なお、利用期間は平成 26 年 4 月から平成 27 年 3 月までの 1 年間です。

(甲立駅甲迎館)

利用場所	利用件数	利用目的
文化創造教室	延べ 17 回	会議・打ち合わせ・常会
ロビー	1 年を通じて	待合・懇談

(吉田ロプラットフォーム)

利用場所	利用件数	利用目的
集会室	延べ 30 回	会議・懇談会

(向原駅多目的集会所)

利用場所	利用件数	利用人数
3 階集会所	延べ 415 回	3,079 人

(2) 管理運営コスト状況

管理運営経費と延床面積から 1 m²当たりのコストを算出したものです。

施設名	指定管理委託料 (千円) ①	延床面積 (m ²) ②	1 m ² 当たりコスト (円) ③ (①÷②)
甲立駅甲迎館	2,048 ※1	238.61	8,583
吉田ロプラットフォーム	596 ※1	151.62	3,930
向原駅多目的集会所	1,739 ※2	366.73 ※3	4,741

※1 平成 26 年度指定管理委託料

※2 平成 26 年度 3 階集会所部分管理経費

※3 3 階面積

4 施設について

(1) 施設の役割

甲立駅甲迎館は、主に自治振興組織等地域住民の活動拠点としての役割を担い、また市民のコミュニケーションの場として市民に幅広く利用されている身近な行政施設です。JR甲立駅としての機能を有することから甲田町の玄関口として情報発信を行っています。

吉田口プラットハウスは、主に小原地域住民の活動拠点としての役割を担い、また市民のコミュニケーションの場として幅広く利用されている身近な行政施設です。JR吉田口駅としての機能も有しておりこの地域に來訪する人々との交流の場ともなっています。

向原駅多目的集会所は、主に地域住民、各種団体の活動拠点としての役割を担い、毎月定期的な活動が行われている身近な行政施設です。産業振興、芸備線利用促進を図り周辺の環境整備を促進するために建設された複合施設で、2階にはJR向原駅が、1階には商業施設が入り地場産業の一翼を担っています。

(2) 現状と課題

甲立駅甲迎館は、築19年を経過した施設となっており、耐用年数としては残り28年となっています。管理計画の管理期間である平成47年度以降の耐用年数があることから、当分の間建物の機能としては現状のまま大きな問題もなく維持管理が行えるものと考えています。しかしながら将来の人口減少に伴う施設利用の低迷や、緊迫する財政状況を考慮し、管理を行う箇所の縮小及び管理形態の見直しを行う必要があります。

吉田口プラットハウスは築23年を経過した施設となっており、耐用年数である22年を既に経過した施設です。管理計画の管理期間である平成47年度以前の耐用年数があることから、維持修繕費が経年劣化に伴い徐々に増加してくることが考えられます。しかしながら将来の人口減少に伴う施設利用の低迷や、緊迫する財政状況を考慮し、管理形態の見直しを行う必要があります。

向原駅多目的集会所は築29年を経過した施設となっており、耐用年数としては残り5年となっています。管理計画の管理期間である平成47年度以前に耐用年数が到来することとなっていますが、当分の間は建物の機能を保全するため維持修繕を行いながら管理を行っていくべき施設であると考えています。しかしながら将来の人口減少に伴う施設利用の低迷や、緊迫する財政状況を考慮し、利用度を勘案しながら管理を行う箇所の縮小及び管理形態の見直しを行う必要があります。

(3) 今後の施設の考え方

管理計画「第4章 1.公共建築物管理基本方針 (12) その他施設」の方針に基づき、甲立駅甲迎館は、人口の推移及び利用状況により施設の最適化を行います。利用状況の減少が顕著な場合には、使用されないスペースや室は閉鎖をし、管理コストの低減を図ります。今後としては現状の利用状況から当分の間、現在の指定管理者制度の運営形態を継続していきます。

吉田口プラットハウスは、人口の推移及び利用状況により施設の最適化を行います。平成28年度より地元団体による指定管理が予定され、施設の利用状況及び活動状況を勘案し、主体的に活動を行っている地元団体に将来的には無償譲渡を行っていきます。

向原駅多目的集会所は、人口の推移及び利用状況により施設の最適化を行います。利用状況の減少が顕著な場合には、使用されないスペースや室は閉鎖をし、管理コストの低減を図ります。今後としては現在の市が直営で管理しているものを、指定管理者制度に管理形態の移行も検討し、利用形態についても各市民団体ともどのような利用形態が最も良いのか協議を行いながらその方向性を出していきます。

5 再編検討結果

現状や課題、今後の施設の考え方を踏まえ検討した結果を記載しています。

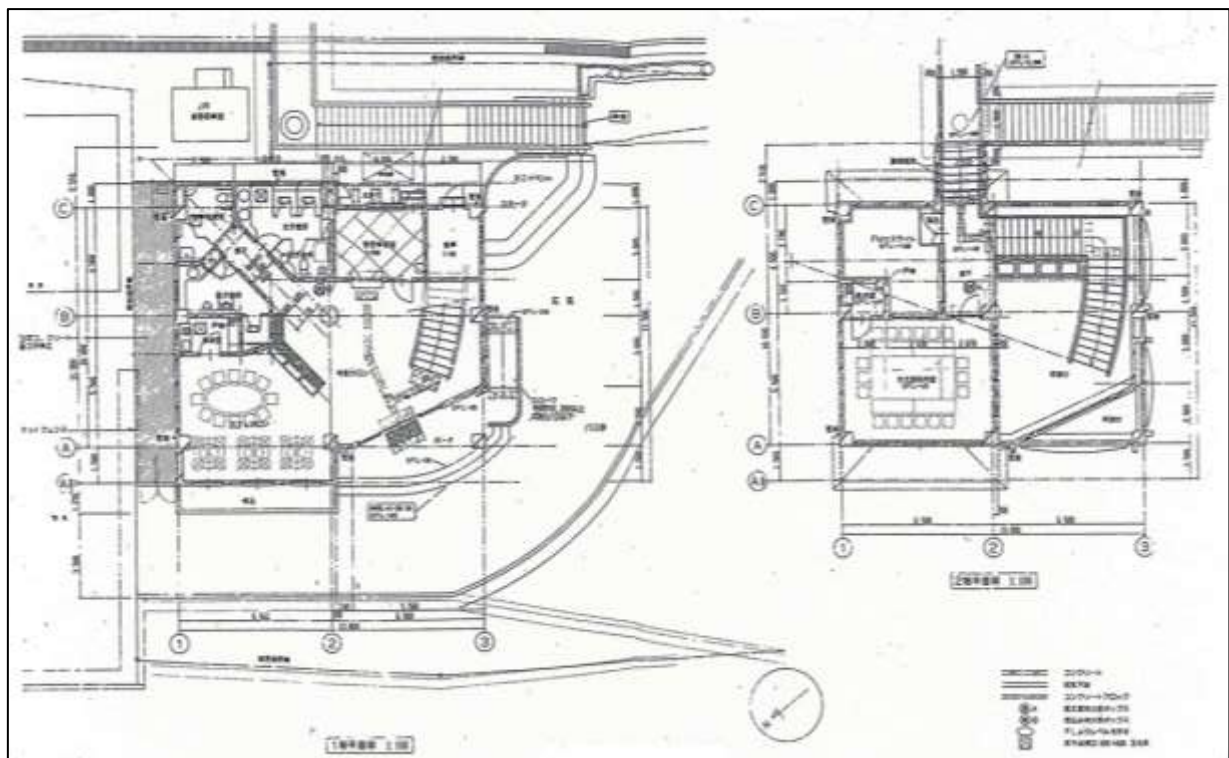
施設名	方針	
甲立駅甲迎館	継続	<ul style="list-style-type: none"> 自治振興組織の活動の場、または各常会及び各種団体等の活動の場として現状の施設機能を維持。 自治振興組織等の活動の場として活用されず、利用実態が少なくなった場合には維持管理費の軽減のため、2階部分の閉鎖及び管理形態の見直し。 適切な維持管理を行いながらも、耐用年数の到来若しくは使用に耐えうる安全性が確保できない場合には、最低限の機能を持った施設に更新。
吉田ロプラットハウス	継続	<ul style="list-style-type: none"> 各常会及び各種団体の活動の場として、現状の施設機能を維持。 地元組織の活動拠点として活用されており、地元で主体的な管理運営をされることから、将来は地元へ無償譲渡。
向原駅多目的集会所	継続	<ul style="list-style-type: none"> 地場産業の振興、各種団体の活動による地域活性化の場、または各常会及び会議の場として現状の施設機能を維持。 向原駅舎としての機能も有していることから、向原町の玄関口としての情報発信の拠点、また空室の今後の利用形態を関係団体と協議をして方向性を示す。 適切な維持管理を行いながらも、経年劣化及び使用に耐えうる安全性を確保するため、長期的存続の視点に立ち修繕を行う。

No	施設名	方針※1		長寿命化	スケジュール						主な改修履歴
		建物	機能		H28	H29	H30	H31	H37 まで	H47 まで	
1	甲立駅甲館	継続	—	—							
2	吉田ロプラットハウス	継続	—	—							H28 トイレ改修
3	向原駅多目的集会所	継続	—	—							H28 エレベーターの更新

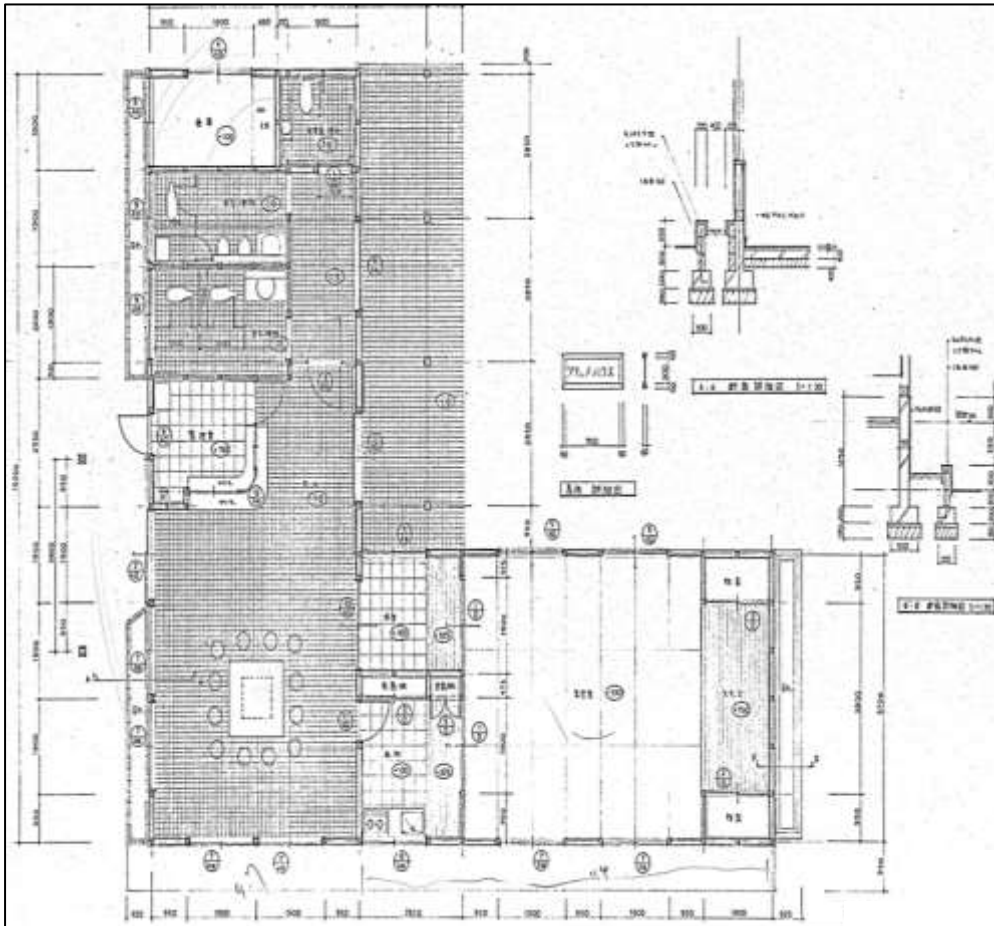
※1 方針—建物の「継続」は施設の継続維持を表します。

6 施設資料

①甲立駅甲迎館



②吉田ロプラットフォーム



③向原駅多目的集会所

