

## 避難場所の確認 事前にできる準備

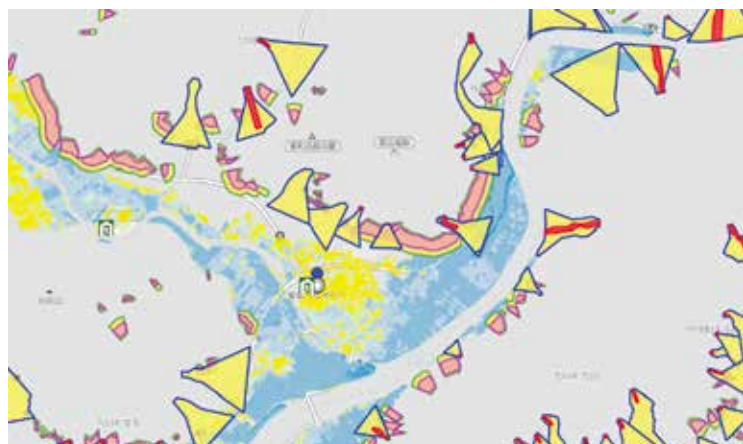


ハザードマップを  
チェックしよう!

WEB版は  
こちら



※災害リスクがなかった人は自宅で  
安全確保しましょう。



色分けされた危険箇所が確認できます。

### 市が指定した避難場所

事前に近くの避難場所を確認しておきましょう。

〈避難時に新型コロナウイルス感染症対策で必要な物〉

□マスク □アルコール消毒液 □体温計 など



公民館

小・中学校

### 安全な親戚・知人宅

避難場所にこだわらず、安全な場所にある親戚宅や知人宅など複数の避難先をあらかじめ確認しておきましょう。

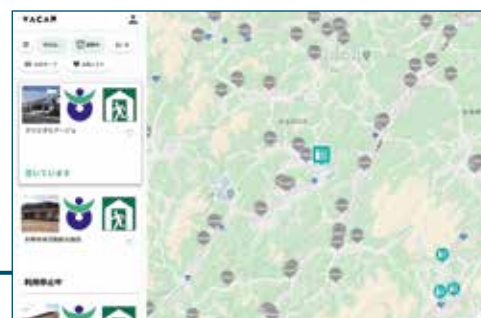
ハザードマップで安全かどうかの確認も忘れずに。



親戚・知人宅

## 避難所の混雑状況が 確認できます

避難所を開設した場合には「空いています」「やや混雑」「混雑」「満」を表示し、リアルタイムで混雑情報が分かります。



混雑状況可視化システム

<https://vacan.com/area/akitakata-city-evacuation/evacuation-center/9>

※マップ画面で避難所の表示が出ていない場合は、マップ画面の上側中央「このエリアで再検索」ボタンを押すと表示されます。



### 株式会社ウエストホールディングスと協定を締結しました

本市で災害が発生した場合などに、ウエストニュージールランド村ソーラーパーク(高宮町原田)の土地を車両避難場所、災害廃棄物仮置き場、ペット受け入れ場所等として利用できるように協定を締結しました。

## 危険な場所から

# 警戒レベル4までに 全員避難!

梅雨を迎え、災害の多い季節になりました。災害は年々増え、大規模化しています。昨年8月の大雨災害が記憶に新しいところですが、「もっと大きな災害が起こるかもしれない」、そんな危機感が皆さんの命を守ります。これまでの常識が通用しないレベルの災害が起こる可能性がある昨今。警戒レベル4までに必ず避難できるように、日ごろから備えておきましょう。ここでは防災関係の情報をおさらいします。



警戒レベル5は、すでに安全な避難ができず命が危険な状態です。  
警戒レベル5「緊急安全確保」の発令を待ってはいけません!

警戒レベル	避難情報等	住民がとるべき行動
5 災害発生 または切迫	緊急安全確保	命の危険 直ちに安全確保
4 災害の 恐れ高い	避難指示	危険な場所から 全員避難
3 災害の 恐れあり	高齢者等避難	危険な場所から 高齢者等は避難
2 気象状況 悪化	大雨・洪水・高潮注意報 (気象庁)	自らの避難行動を 確認
1 今後気象状況 悪化の恐れ	早期注意情報(気象庁)	災害への心構えを高める

警戒レベル4までに必ず避難!

### 災害情報がいち早く届く安芸高田市公式通知サービス



LINE(ライン)

[アカウント名]  
広島県安芸高田市



Twitter(ツイッター)

[アカウント名]安芸高田市  
[ユーザー名]akitakata\_city



広島県防災情報  
メール通知  
サービス

