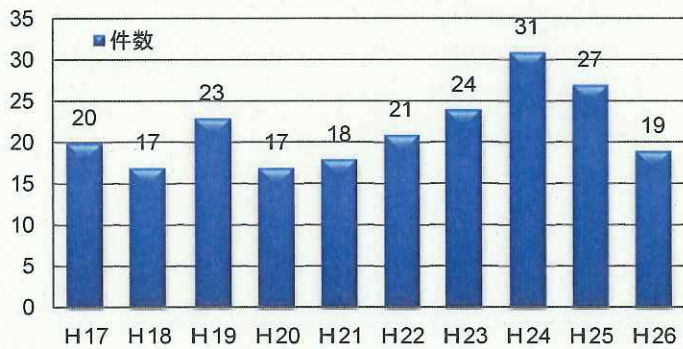


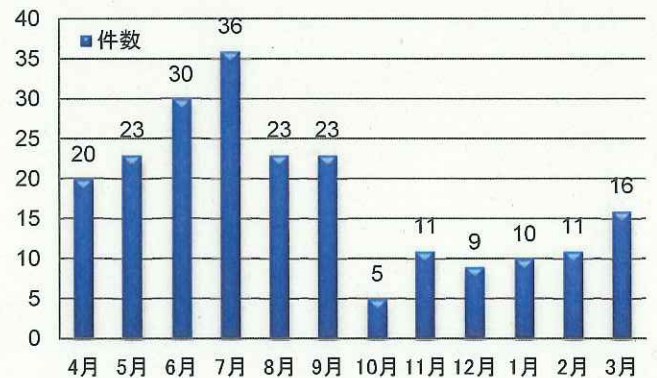
ため池における事故発生状況

- ため池周辺では、都市化や混住化が進んでいるところも多く、事故の発生件数は増加傾向にあります。
- また、事故者の年齢は、20歳未満の幼児・児童などの若年層及び60歳以上の高齢者が多くなっています。
- 事故は、4月から9月にかけて、釣りや水遊びなどの娯楽中に多く発生しており、次いで自動車運転中の転落事故が多くなっています。

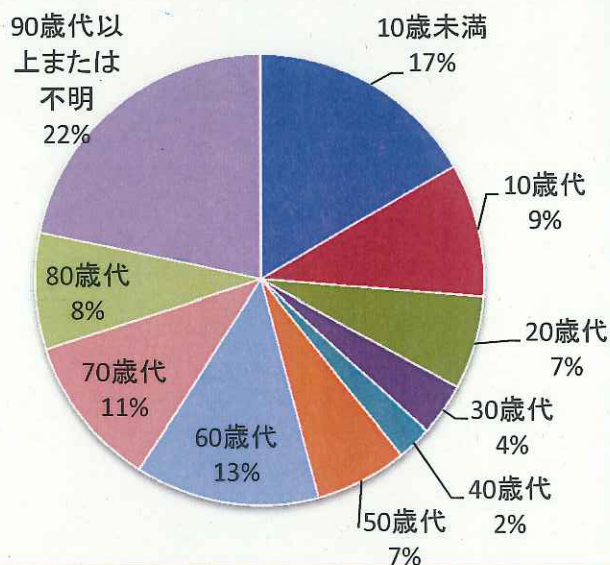
年度別の死亡事故発生件数



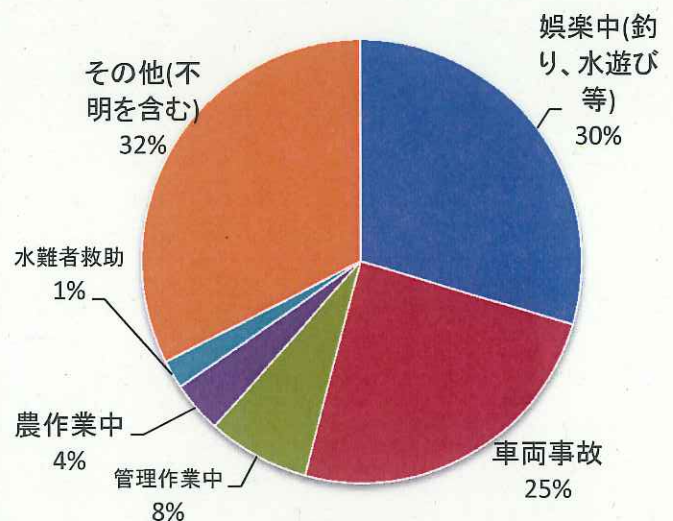
月別の死亡事故発生件数



死亡事故者の年代別割合



死亡事故の経緯別割合



※平成17～26年度の事故報告より